

Inspiron 15

7000-serie

Servicehåndbok

Datamaskinmodell: Inspiron 7547
Forskriftsmessig modell: P41F
Forskriftmessig type: P41F001



Merknader, forholdsregler og advarsler



MERK: En merknad inneholder viktig informasjon som hjelper deg med å bruke ditt produkt mer effektivt.



FORSIKTIG: En **FORHOLDSREGEL** angir enten potensiell fare for maskinvaren eller for tap av data og forteller hvordan du kan unngå problemet.



ADVARSEL: En **ADVARSEL** angir potensiell fare for skade på eiendom, personskade eller død.

Copyright © 2017 Dell Inc. eller dets datterselskaper. Med enerett. Dell og EMC og andre varemerker er varemerker for Dell Inc. eller dets datterselskaper. Andre varemerker kan være varemerker for deres respektive eiere.

2017 - 09

Rev. A01

Innholdsfortegnelse

Gjør følgende før du foretar arbeid inne i datamaskinen.....	8
Før du begynner	8
Sikkerhetsanvisninger.....	8
Anbefalte verktøy.....	9
Etter at du har arbeidet inne i datamaskinen.....	10
Ta av bunndekselet.....	11
Fremgangsmåte.....	11
Sette på bunndekselet.....	13
Fremgangsmåte.....	13
Ta ut batteriet.....	14
Før jobben.....	14
Fremgangsmåte.....	14
Sette inn batteriet.....	16
Fremgangsmåte.....	16
Etter jobben.....	16
Ta ut harddisken.....	17
Før jobben.....	17
Fremgangsmåte.....	17



Sette inn harddisken.....	19
Fremgangsmåte.....	19
Etter jobben.....	19
Ta ut minnemodulene.....	20
Før jobben.....	20
Fremgangsmåte.....	20
Sette inn minnemodulene.....	22
Fremgangsmåte.....	22
Etter jobben.....	23
Ta ut trådløskortet.....	24
Før jobben.....	24
Fremgangsmåte.....	24
Sette inn trådløskortet.....	26
Fremgangsmåte.....	26
Etter jobben.....	27
Ta ut klokkebatteriet.....	28
Før jobben.....	28
Fremgangsmåte.....	28
Sette inn klokkebatteriet.....	30
Fremgangsmåte.....	30
Etter jobben.....	30
Ta ut strømadapterporten.....	31
Før jobben.....	31
Fremgangsmåte.....	31

Sette inn strømadapterporten.....	33
Fremgangsmåte.....	33
Etter jobben.....	33
Fjern lampekortet med strømstatus.....	34
Før jobben.....	34
Fremgangsmåte.....	34
Sette inn lampekortet med strømstatus.....	36
Fremgangsmåte.....	36
Etter jobben.....	36
Ta ut prosessorviften.....	37
Før jobben.....	37
Fremgangsmåte.....	37
Sette inn prosessorviften.....	40
Fremgangsmåte.....	40
Etter jobben.....	40
Ta ut skjermkortviften.....	41
Før jobben.....	41
Fremgangsmåte.....	41
Sett inn skjermkortviften.....	44
Fremgangsmåte.....	44
Etter jobben.....	44
Ta av varmeavlederen.....	45
Før jobben.....	45
Fremgangsmåte.....	46



Sette inn varmeavlederen.....	48
Fremgangsmåte.....	48
Etter jobben.....	48
Ta av høyttalerne.....	49
Før jobben.....	49
Fremgangsmåte.....	49
Sette inn høyttalerne.....	51
Fremgangsmåte.....	51
Etter jobben.....	51
Ta av skjermenheten.....	52
Før jobben.....	52
Fremgangsmåte.....	52
Sette på skjermenheten.....	55
Fremgangsmåte.....	55
Etter jobben.....	55
Fjerne hovedkortet.....	56
Før jobben.....	56
Fremgangsmåte.....	57
Sette inn hovedkortet.....	59
Fremgangsmåte.....	59
Etter jobben.....	59
Fjerne håndleddstøttenog tastaturenheten.....	60
Fremgangsmåte.....	60
Fremgangsmåte.....	60

Sette på håndleddstøtten og tastaturenheten.....	63
Fremgangsmåte.....	63
Etter jobben.....	63
Flash-oppdatere BIOS.....	64



Gjør følgende før du foretar arbeid inne i datamaskinen




MERK: Bildene i dette dokumentet kan avvike fra datamaskinen din, og dette avhenger av konfigurasjonen du har bestilt.

Før du begynner

- 1 Lagre og lukk alle åpne filer og avslutt alle åpne programmer.
- 2 Slå av datamaskinen.

Instruksjonene om sikkerhetsstopp varierer avhengig av operativsystemet som er installert på datamaskinen.

- Windows 10: Klikk **Start** →  **Strøm** → **Avslutt**.
- Windows 8.1: På **Start**-skjermen. Klikk strømikonet  → **Avslutt**.
- Windows 7: Klikk **Start** → **Avslutt**.



MERK: Hvis du bruker et annet operativsystem, må du se dokumentasjonen til operativsystemet for å finne instruksjoner for hvordan du avslutter og slår av.








- 3 Koble datamaskinen og alt tilkoblet utstyr fra strømuttakene.
- 4 Koble fra alle tilkoblede nettverksenheter og perifert utstyr som tastatur, mus og skjerm fra datamaskinen.
- 5 Fjern eventuelle minnekort og optiske plater fra datamaskinen.

Sikkerhetsanvisninger

Følg disse retningslinjene for sikkerhet for å verne om din egen sikkerhet og beskytte datamaskinen mot mulig skade.



ADVARSEL: Før du arbeider inne i datamaskinen, må du lese sikkerhetsinformasjonen som fulgte med datamaskinen. Hvis du vil ha mer informasjon om gode sikkerhetsrutiner, kan du gå til nettsiden på www.dell.com/regulatory_compliance.

-  **ADVARSEL:** Koble fra alle strømkilder før du åpner datamaskindekselet eller paneler. Når du er ferdig med arbeidet inne i datamaskinen, setter du plass alle deksler, paneler og skruer før du kobler til strømkilden.
-  **FORSIKTIG:** Sørg for at arbeidsflaten er jevn og ren slik at du ikke skader datamaskinen.
-  **FORSIKTIG:** For å unngå å skade på komponenter og kort må du holde dem i kantene og unngå å berøre pinner og kontakter.
-  **FORSIKTIG:** Du skal bare utføre feilsøking og reparasjoner som tillates eller anvises av Dells tekniske team. Skade forårsaket av servicearbeid som ikke er godkjent av Dell, dekkes ikke av garantien. Se sikkerhetsinstruksjonene som ble levert sammen med produktet eller på www.dell.com/regulatory_compliance.
-  **FORSIKTIG:** Sørg for at du er jordet ved å berøre en umalt metallflate før du håndterer deler inne i datamaskinen. Under arbeidet må du med jevne mellomrom berøre en umalt metallflate for å lade ut statisk elektrisitet som kan skade de interne komponentene.
-  **FORSIKTIG:** Når du kobler fra en kabel, må du trekke i kontakten eller i strekkavlastningsløyken og ikke i selve kablet. Noen kabler har kontakter med låsetapper eller tommelskruer som du må løsne før du kobler fra kablet. Når du kobler fra kabler, må du sørge for å ha dem jevnt innrettet slik at du ikke bøyer noen av kontaktpinnene. Når du kobler til kabler, må du passe på at portene og kontaktene er riktig vei og innrettet etter hverandre.
-  **FORSIKTIG:** Trykk inn og løs ut eventuelle kort fra mediekortleseren.

Anbefalte verktøy

Veiledningene i dette dokumentet kan kreve at du bruker følgende verktøy:

- En stjerneskruttrekker
- Plastspiss



Etter at du har arbeidet inne i datamaskinen



FORSIKTIG: Hvis du lar løse skruer ligge igjen inne i datamaskinen din, kan dette skade datamaskinen slik at den ikke fungerer.

- 1 Skru inn alle skruene, og kontroller at det ikke er noen løse skruer inne i datamaskinen.
- 2 Koble til alle eksterne enheter, perifert utstyr og kabler som ble koblet fra under arbeid med datamaskinen.
- 3 Sett inn alle mediekort, plater og andre deler som ble fjernet under arbeid med datamaskinen.
- 4 Koble til datamaskinen og alle tilkoblede enheter i strømuttakene.
- 5 Slå på datamaskinen.

Ta av bunndekselet



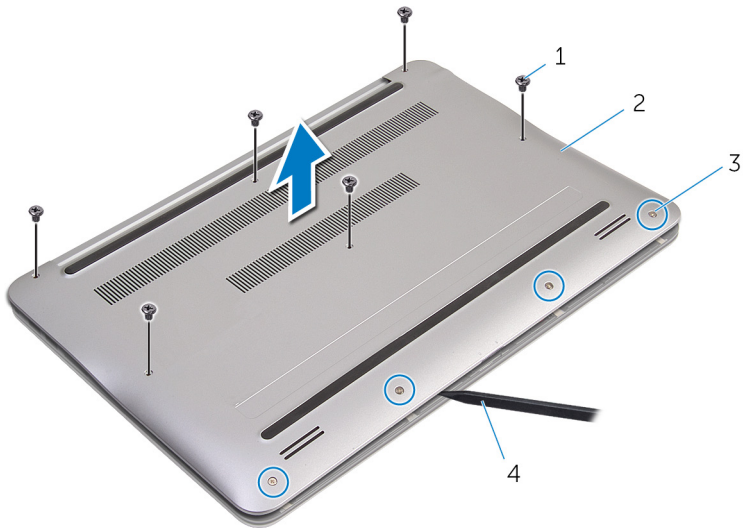
ADVARSEL: Før du gjør noe arbeid inne i datamaskinen, må du lese sikkerhetsinformasjonen som fulgte med datamaskinen, og følge trinnene i [Før du arbeider inne i datamaskinen](#). Etter at du har arbeidet inne i datamaskinen, må du følge instruksjonene i [Etter du arbeider inne i datamaskinen](#). Hvis du vil ha mer informasjon om gode sikkerhetsrutiner, kan du gå til nettsiden på www.dell.com/regulatory_compliance.

Fremgangsmåte

- 1 Lukk skjermen, og snu datamaskinen.
- 2 Løsne festeskruene som fester bunndekselet til håndleddstøtten.
- 3 Fjern skruene som fester bunndekselet til håndleddstøtten.
- 4 Bruk en plastspiss for å presse bunndekselet ut av håndleddstøtten.



5 Løft bunndekselet av datamaskinbasen.



1 skruer (6)

2 bunndeksel

3 festeskruer (4)

4 plastspiss

Sette på bunndekselet



ADVARSEL: Før du gjør noe arbeid inne i datamaskinen, må du lese sikkerhetsinformasjonen som fulgte med datamaskinen, og følge trinnene i [Før du arbeider inne i datamaskinen](#). Etter at du har arbeidet inne i datamaskinen, må du følge instruksjonene i [Etter du arbeider inne i datamaskinen](#). Hvis du vil ha mer informasjon om gode sikkerhetsrutiner, kan du gå til nettsiden på www.dell.com/regulatory_compliance.

Fremgangsmåte

- 1 Juster tappene på bunndekselet etter sporene på håndleddstøtten, og smett bunndekselet på plass.
- 2 Sett inn skruene som fester bunndekselet til håndleddstøtten.
- 3 Stram til festeskruene som fester bunndekselet til håndleddstøtten.



Ta ut batteriet



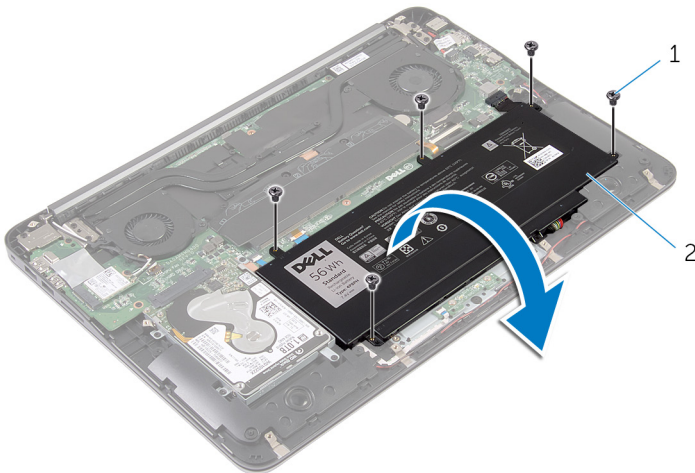
ADVARSEL: Før du gjør noe arbeid inne i datamaskinen, må du lese sikkerhetsinformasjonen som fulgte med datamaskinen, og følge trinnene i [Før du arbeider inne i datamaskinen](#). Etter at du har arbeidet inne i datamaskinen, må du følge instruksjonene i [Etter du arbeider inne i datamaskinen](#). Hvis du vil ha mer informasjon om gode sikkerhetsrutiner, kan du gå til nettsiden på www.dell.com/regulatory_compliance.

Før jobben

Ta av [bunndekslet](#).

Fremgangsmåte

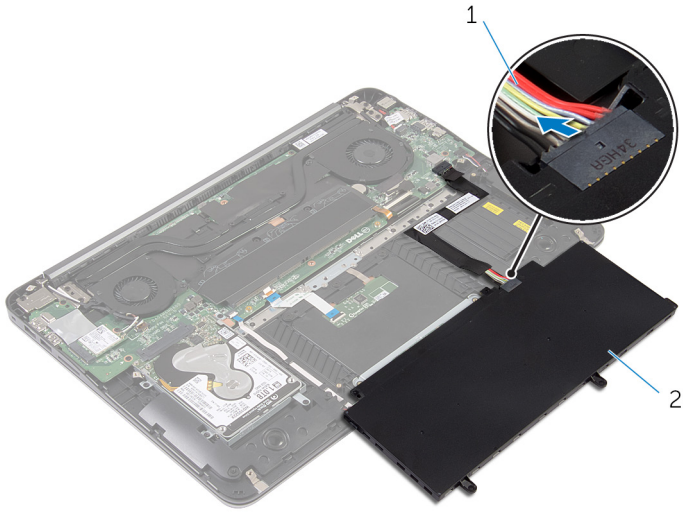
- 1 Skru ut skruene som fester batteriet til håndleddstøtten.
- 2 Snu batteriet.



1 skruer (5)

2 batteri

- 3** Koble batterikabelen fra batteriet.



1 batterikabel

2 batteri

- 4** Snu datamaskinen, åpne skjermen, og trykk på strømknappen i fem sekunder for å jorde hovedkortet.

Sette inn batteriet



ADVARSEL: Før du gjør noe arbeid inne i datamaskinen, må du lese sikkerhetsinformasjonen som fulgte med datamaskinen, og følge trinnene i [Før du arbeider inne i datamaskinen](#). Etter at du har arbeidet inne i datamaskinen, må du følge instruksjonene i [Etter du arbeider inne i datamaskinen](#). Hvis du vil ha mer informasjon om gode sikkerhetsrutiner, kan du gå til nettsiden på www.dell.com/regulatory_compliance.

Fremgangsmåte

- 1 Koble batterikabelen til batteriet.
- 2 Snu batteriet, og juster skru hullene på batteriet med skru hullene på håndleddstøtten.
- 3 Skru inn skruene som fester batteriet til håndleddstøtten.

Etter jobben

Sett på [bunndekselet](#).

Ta ut harddisken



ADVARSEL: Før du gjør noe arbeid inne i datamaskinen, må du lese sikkerhetsinformasjonen som fulgte med datamaskinen, og følge trinnene i [Før du arbeider inne i datamaskinen](#). Etter at du har arbeidet inne i datamaskinen, må du følge instruksjonene i [Etter du arbeider inne i datamaskinen](#). Hvis du vil ha mer informasjon om gode sikkerhetsrutiner, kan du gå til nettsiden på www.dell.com/regulatory_compliance.



FORSIKTIG: Harddisker er skjøre. Vær varsom når du håndterer harddisken.



FORSIKTIG: For å unngå tap av data må du ikke ta ut harddisken mens datamaskinen er slått på eller i hvilemodus.

Før jobben

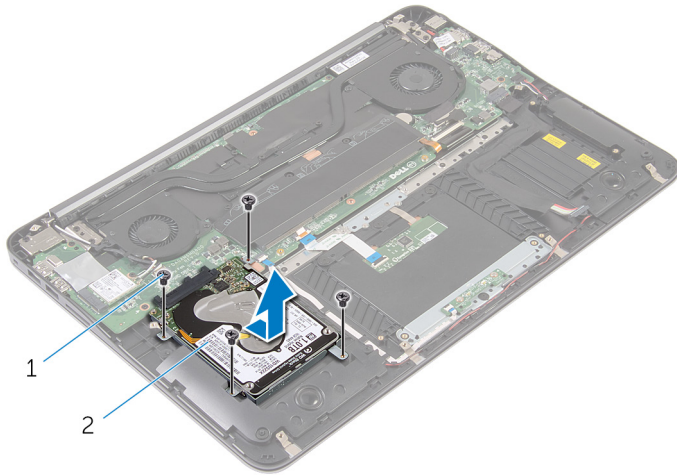
- 1 Ta av [bunndekslet](#).
- 2 Ta ut [batteriet](#)

Fremgangsmåte

- 1 Fjern skruene som fester harddiskenheten til håndleddstøtten.



- 2** Skyv og løft harddiskenheten ut fra håndleddstøtten.

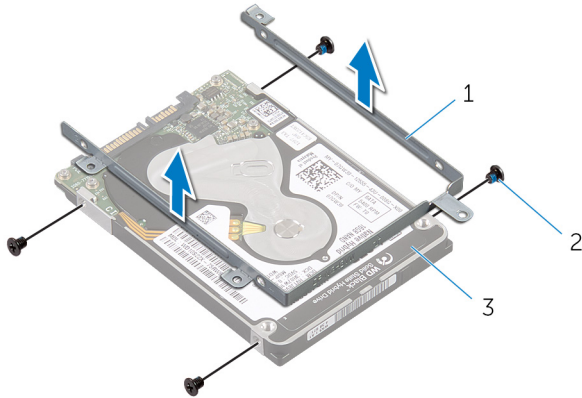


1 skruer (4)

2 harddiskenhet

- 3** Fjern skruene som fester harddiskbraketten til harddisken.

- 4** Løft harddiskbraketten av harddisken.



1 harddiskbrakett

2 skruer (4)

3 harddisk

Sette inn harddisken



ADVARSEL: Før du gjør noe arbeid inne i datamaskinen, må du lese sikkerhetsinformasjonen som fulgte med datamaskinen, og følge trinnene i [Før du arbeider inne i datamaskinen](#). Etter at du har arbeidet inne i datamaskinen, må du følge instruksjonene i [Etter du arbeider inne i datamaskinen](#). Hvis du vil ha mer informasjon om gode sikkerhetsrutiner, kan du gå til nettsiden på www.dell.com/regulatory_compliance.



FORSIKTIG: Harddisker er skjøre. Vær varsom når du håndterer harddisken.

Fremgangsmåte

- 1 Juster skruerullene på harddiskbraketten med skruerullene på harddisken.
- 2 Skru inn skruene som fester harddiskbraketten til harddisken.
- 3 Skyv harddiskenheten inn i sporet på håndleddstøtten.
- 4 Skru inn skruene som fester harddiskenheten til håndleddstøtten.

Etter jobben

- 1 Sett inn [batteriet](#).
- 2 Sett på [bunndekselet](#).



Ta ut minnemodulene



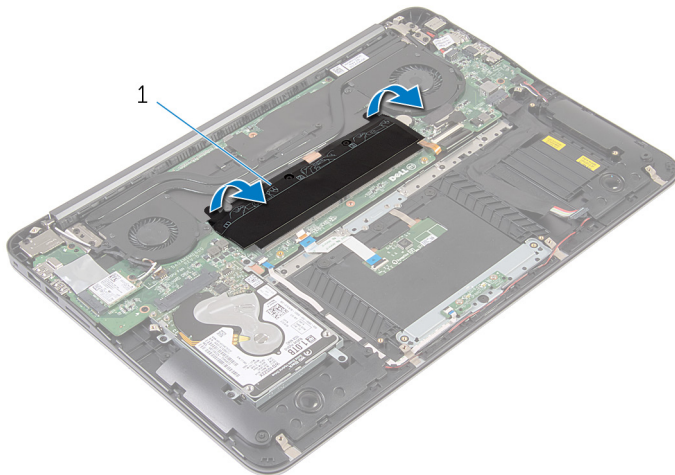
ADVARSEL: Før du gjør noe arbeid inne i datamaskinen, må du lese sikkerhetsinformasjonen som fulgte med datamaskinen, og følge trinnene i [Før du arbeider inne i datamaskinen](#). Etter at du har arbeidet inne i datamaskinen, må du følge instruksjonene i [Etter du arbeider inne i datamaskinen](#). Hvis du vil ha mer informasjon om gode sikkerhetsrutiner, kan du gå til nettsiden på www.dell.com/regulatory_compliance.

Før jobben

- 1 Ta av [bunndekslet](#).
- 2 Ta ut [batteriet](#)

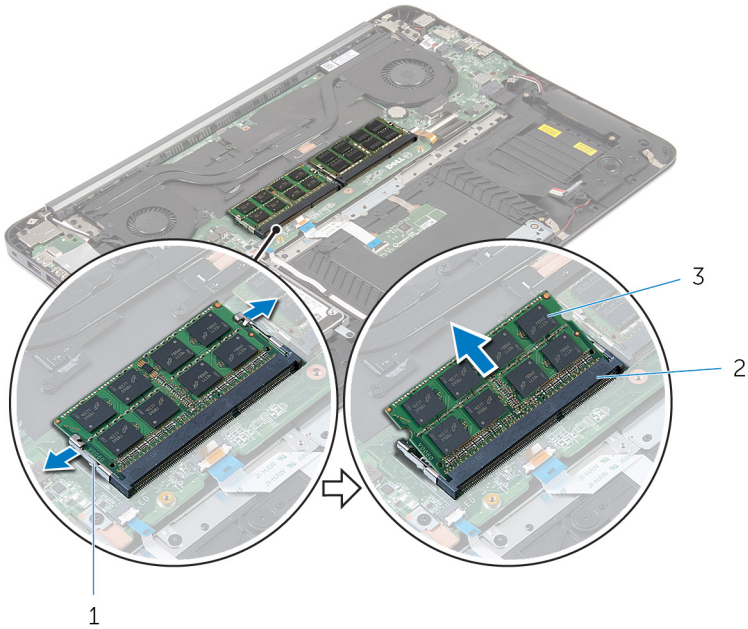
Fremgangsmåte

- 1 Fjern mylarteipen fra minnemodulene.



- 1 mylarteip

- 2 Bruk fingertuppene til å skille festeklipsene forsiktig fra hverandre på hver ende av minnemodulsporet, helt til minnemodulen spretter opp.
- 3 Ta minnemodulen ut av minnemodulsporet.



- 1 festeklemmer (4)
- 2 minnemodulspor (2)

- 3 minnemoduler (2)

Sette inn minnemodulene



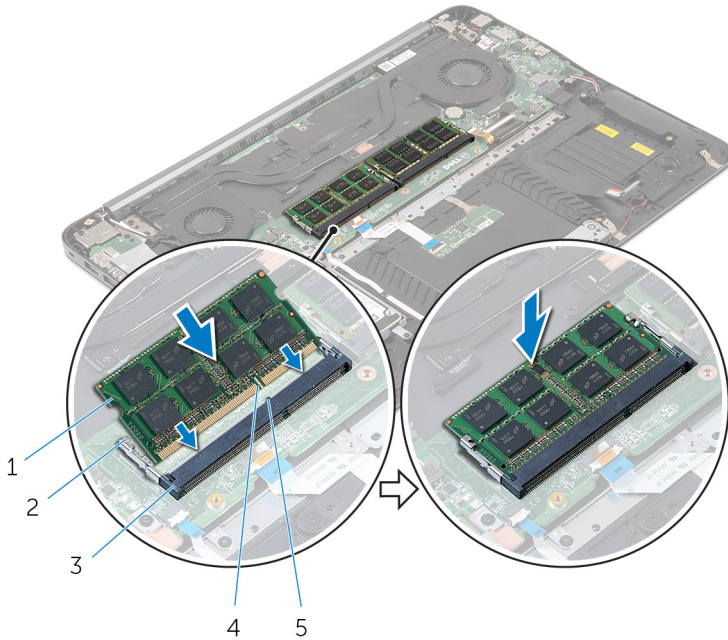
ADVARSEL: Før du gjør noe arbeid inne i datamaskinen, må du lese sikkerhetsinformasjonen som fulgte med datamaskinen, og følge trinnene i [Før du arbeider inne i datamaskinen](#). Etter at du har arbeidet inne i datamaskinen, må du følge instruksjonene i [Etter du arbeider inne i datamaskinen](#). Hvis du vil ha mer informasjon om gode sikkerhetsrutiner, kan du gå til nettsiden på www.dell.com/regulatory_compliance.

Fremgangsmåte

- 1 Juster hakket på minnemodulen med tappen på minnemodulsporet.

- 2 Skyv minnemodulen inn i sporet i 45 graders vinkel, og trykk minnemodulen ned til den klikker på plass.

 **MERK:** Hvis du ikke hører et klikk, må du ta ut minikortet og sette det inn på nytt.



- | | | | |
|---|--------------------|---|------------------|
| 1 | minnemoduler (2) | 2 | festeklemmer (4) |
| 3 | minnemodulspor (2) | 4 | hakk |
| 5 | tapp | | |

- 3 Fest mylarteipen over minnemodulene.

Etter jobben

- 1 Sett inn [batteriet](#).
- 2 Sett på [bunndekselet](#).



Ta ut trådløskortet



ADVARSEL: Før du gjør noe arbeid inne i datamaskinen, må du lese sikkerhetsinformasjonen som fulgte med datamaskinen, og følge trinnene i [Før du arbeider inne i datamaskinen](#). Etter at du har arbeidet inne i datamaskinen, må du følge instruksjonene i [Etter du arbeider inne i datamaskinen](#). Hvis du vil ha mer informasjon om gode sikkerhetsrutiner, kan du gå til nettsiden på www.dell.com/regulatory_compliance.

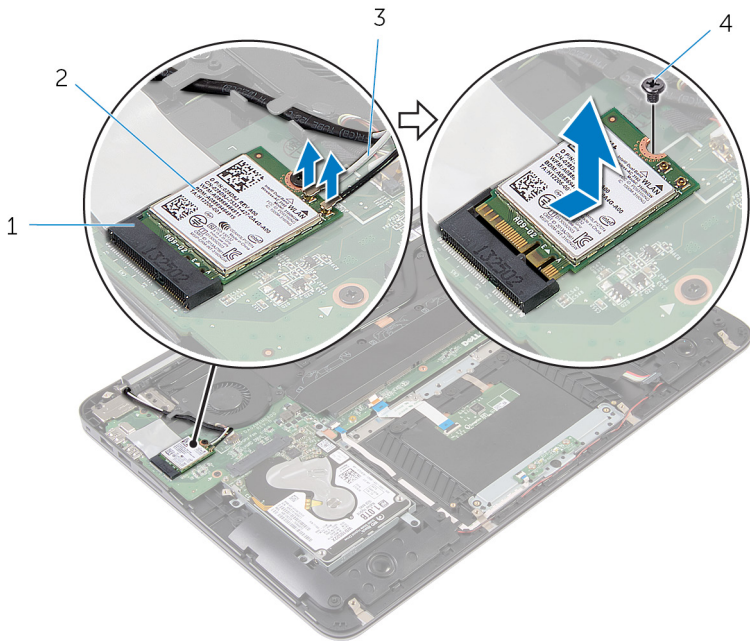
Før jobben

- 1 Ta av [bunndekslet](#).
- 2 Ta ut [batteriet](#)

Fremgangsmåte

- 1 Koble antennekablene fra trådløskortet.
- 2 Skru ut skruen som fester det trådløse kortet til hovedkortet.

3 Skyv og fjern det trådløse kortet ut av sporet til trådløskortet.



1 trådløskortspor

2 trådløskort

3 antennekabler

4 skrue

Sette inn trådløskortet



ADVARSEL: Før du gjør noe arbeid inne i datamaskinen, må du lese sikkerhetsinformasjonen som fulgte med datamaskinen, og følge trinnene i [Før du arbeider inne i datamaskinen](#). Etter at du har arbeidet inne i datamaskinen, må du følge instruksjonene i [Etter du arbeider inne i datamaskinen](#). Hvis du vil ha mer informasjon om gode sikkerhetsrutiner, kan du gå til nettsiden på www.dell.com/regulatory_compliance.

Fremgangsmåte

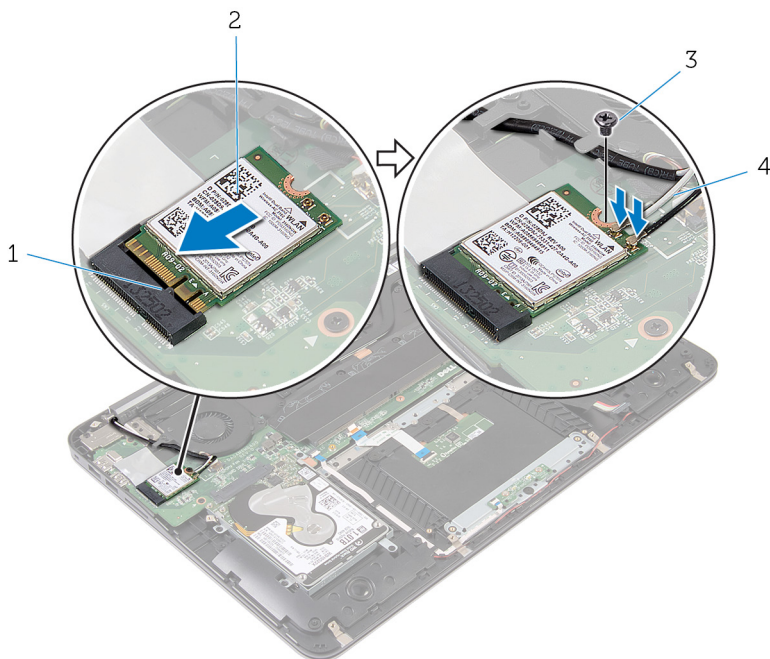
- 1 Juster hakket på trådløskortet etter tapen på sporet til trådløskortet.
- 2 Skyv det trådløse kortet ned i sporet til trådløskortet i en vinkel.
- 3 Trykk den andre enden av trådløskortet ned, og sett inn skruen som fester trådløskortet til hovedkortet.

4 Koble antennekablene til det trådløskortet.

Tabellen nedenfor viser fargeplanen for antennekablene til trådløskortet datamaskinen støtter.

Tabell 1. Fargeplan for antennekabler

Kontakter på det trådløskortet	Farge antennekabel
Hoved (hvit trekant)	Hvit
Hjelpekontakt (svart trekant)	Svart



Etter jobben

- 1 Sett inn [batteriet](#).
- 2 Sett på [bunndekselet](#).



Ta ut klokkebatteriet



ADVARSEL: Før du gjør noe arbeid inne i datamaskinen, må du lese sikkerhetsinformasjonen som fulgte med datamaskinen, og følge trinnene i [Før du arbeider inne i datamaskinen](#). Etter at du har arbeidet inne i datamaskinen, må du følge instruksjonene i [Etter du arbeider inne i datamaskinen](#). Hvis du vil ha mer informasjon om gode sikkerhetsrutiner, kan du gå til nettsiden på www.dell.com/regulatory_compliance.



FORSIKTIG: Ved å fjerne klokkebatteriet nullstiller du innstillingene i BIOS til standardinnstillingene. Det anbefales at du noterer ned BIOS-innstillingene før du tar ut klokkebatteriet.

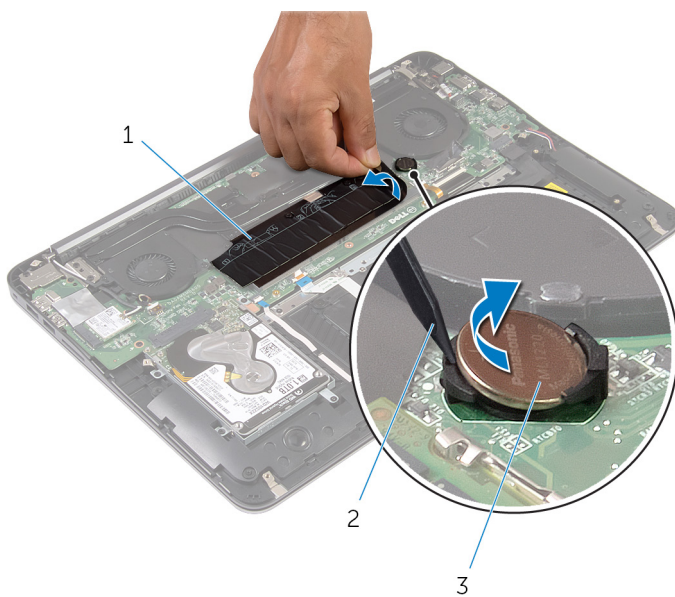
Før jobben

- 1 Ta av [bunndekslet](#).
- 2 Ta ut [batteriet](#)

Fremgangsmåte

- 1 Løft mylarteipen fra klokkebatteriet.

2 Bruk en plastspiss og lirk klokkebatteriet forsiktig ut av kontakten.



1 mylarteip

2 plastspiss

3 klokkebatteri

Sette inn klokkebatteriet



ADVARSEL: Før du gjør noe arbeid inne i datamaskinen, må du lese sikkerhetsinformasjonen som fulgte med datamaskinen, og følge trinnene i [Før du arbeider inne i datamaskinen](#). Etter at du har arbeidet inne i datamaskinen, må du følge instruksjonene i [Etter du arbeider inne i datamaskinen](#). Hvis du vil ha mer informasjon om gode sikkerhetsrutiner, kan du gå til nettsiden på www.dell.com/regulatory_compliance.

Fremgangsmåte

- 1 Plasser klokkebatteriet med den positive siden opp, og klikk det på plass i batterikontakten.
- 2 Fest mylarteipen over klokkebatteriet.

Etter jobben

- 1 Sett inn [batteriet](#).
- 2 Sett på [bunndekselet](#).

Ta ut strømadapterporten



ADVARSEL: Før du gjør noe arbeid inne i datamaskinen, må du lese sikkerhetsinformasjonen som fulgte med datamaskinen, og følge trinnene i [Før du arbeider inne i datamaskinen](#). Etter at du har arbeidet inne i datamaskinen, må du følge instruksjonene i [Etter du arbeider inne i datamaskinen](#). Hvis du vil ha mer informasjon om gode sikkerhetsrutiner, kan du gå til nettsiden på www.dell.com/regulatory_compliance.

Før jobben

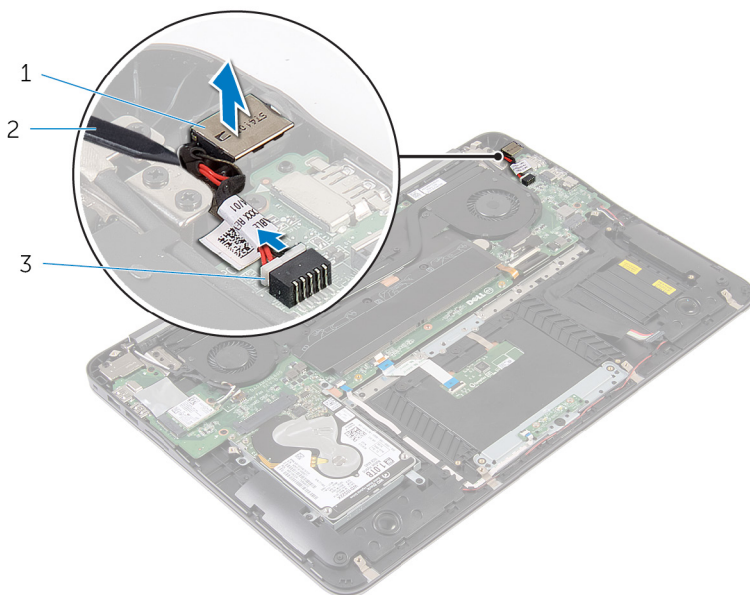
- 1 Ta av [bunndekslet](#).
- 2 Ta ut [batteriet](#)

Fremgangsmåte

- 1 Koble kabelen til strømadapterporten fra hovedkortet.



- 2** Bruk en plastspiss for å lirke strømadapterporten ut av kontakten på håndleddstøtten.



1 strømadapterport

2 plastspiss

3 kabel til strømadapterport

Sette inn strømadapterporten



ADVARSEL: Før du gjør noe arbeid inne i datamaskinen, må du lese sikkerhetsinformasjonen som fulgte med datamaskinen, og følge trinnene i [Før du arbeider inne i datamaskinen](#). Etter at du har arbeidet inne i datamaskinen, må du følge instruksjonene i [Etter du arbeider inne i datamaskinen](#). Hvis du vil ha mer informasjon om gode sikkerhetsrutiner, kan du gå til nettsiden på www.dell.com/regulatory_compliance.

Fremgangsmåte

- 1 Plasser strømadapterporten i kontakten på håndleddstøtten.
- 2 Koble kabelen til strømadapterporten til hovedkortet.

Etter jobben

- 1 Sett inn [batteriet](#).
- 2 Sett på [bunndekselet](#).



Fjern lampekortet med strømstatus



ADVARSEL: Før du gjør noe arbeid inne i datamaskinen, må du lese sikkerhetsinformasjonen som fulgte med datamaskinen, og følge trinnene i [Før du arbeider inne i datamaskinen](#). Etter at du har arbeidet inne i datamaskinen, må du følge instruksjonene i [Etter du arbeider inne i datamaskinen](#). Hvis du vil ha mer informasjon om gode sikkerhetsrutiner, kan du gå til nettsiden på www.dell.com/regulatory_compliance.

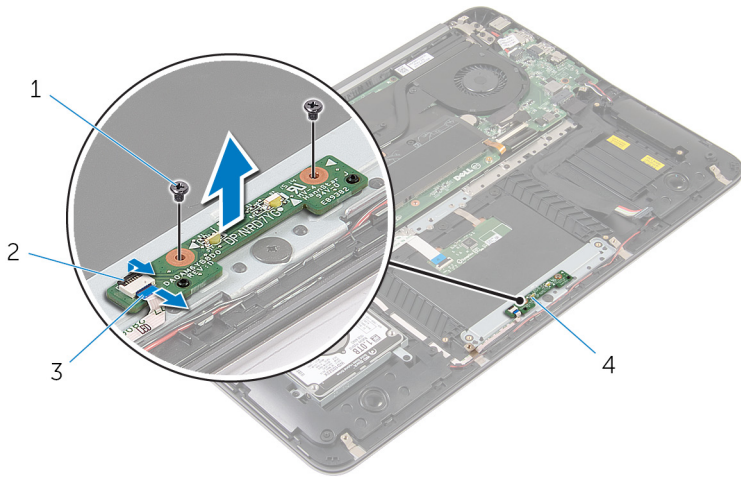
Før jobben

- 1 Ta av [bunndekslet](#).
- 2 Ta ut [batteriet](#)

Fremgangsmåte

- 1 Løft låse, og koble kablen til strømlampekortet fra strømlampekortet.
- 2 Skru inn skruene som strømlampekortet til håndleddstøtten.

3 Løft strømlampekortet av håndleddstøtten.



1 skruer (2)

2 lås

3 strømlampekortkabel

4 strømlampekort

Sette inn lampekortet med strømstatus



ADVARSEL: Før du gjør noe arbeid inne i datamaskinen, må du lese sikkerhetsinformasjonen som fulgte med datamaskinen, og følge trinnene i [Før du arbeider inne i datamaskinen](#). Etter at du har arbeidet inne i datamaskinen, må du følge instruksjonene i [Etter du arbeider inne i datamaskinen](#). Hvis du vil ha mer informasjon om gode sikkerhetsrutiner, kan du gå til nettsiden på www.dell.com/regulatory_compliance.

Fremgangsmåte

- 1 Juster skruehullene på strømlampekortet etter skruehullene på håndleddstøtten.
- 2 Sett inn skruene som fester strømlampekortet til håndleddstøtten.
- 3 Koble kabelen til strømlampekortet til strømlampekortet, og trykk ned på låsen som fester kabelen.

Etter jobben

- 1 Sett inn [batteriet](#).
- 2 Sett på [bunndekselet](#).

Ta ut prosessorviften



ADVARSEL: Før du gjør noe arbeid inne i datamaskinen, må du lese sikkerhetsinformasjonen som fulgte med datamaskinen, og følge trinnene i [Før du arbeider inne i datamaskinen](#). Etter at du har arbeidet inne i datamaskinen, må du følge instruksjonene i [Etter du arbeider inne i datamaskinen](#). Hvis du vil ha mer informasjon om gode sikkerhetsrutiner, kan du gå til nettsiden på www.dell.com/regulatory_compliance.

Før jobben

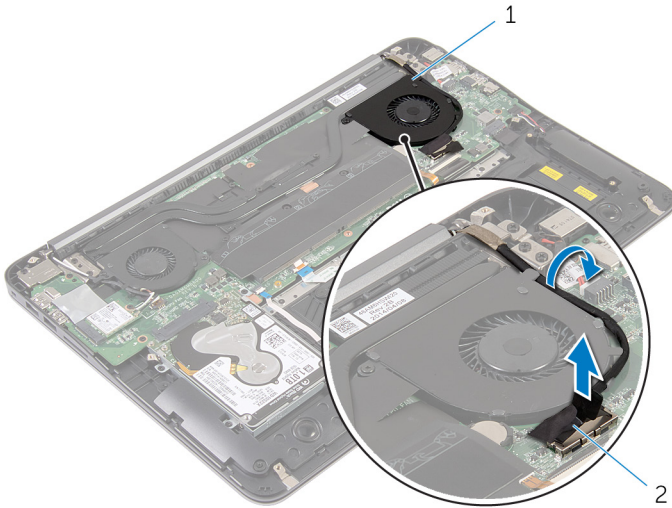
- 1 Ta av [bunndekslet](#).
- 2 Ta ut [batteriet](#)

Fremgangsmåte

- 1 Koble skjermkabelen fra hovedkortet.



- 2 Noter deg hvordan skjermkabelen er lagt, og ta kabelen ut av kabelføringen på viften.

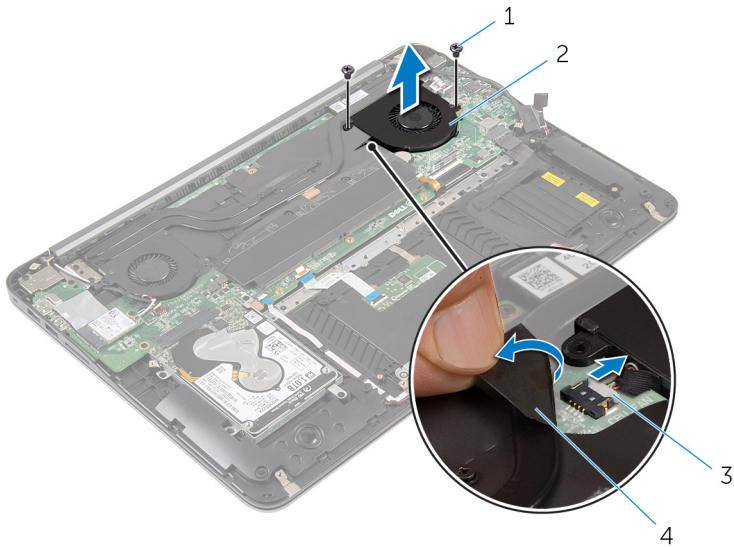


1 prosessorvifte

2 skjermkabel

- 3 Løft mylarteipen, og koble fra prosessorviftekabelen fra hovedkortet.
- 4 Fjern skruene som fester prosessorviften til hovedkortet.

5 Løft prosessorviften vekk fra hovedkortet.



1 skruer (2)

2 prosessorvifte

3 kabel til prosessorviften

4 mylarteip

Sette inn prosessorviften



ADVARSEL: Før du gjør noe arbeid inne i datamaskinen, må du lese sikkerhetsinformasjonen som fulgte med datamaskinen, og følge trinnene i [Før du arbeider inne i datamaskinen](#). Etter at du har arbeidet inne i datamaskinen, må du følge instruksjonene i [Etter du arbeider inne i datamaskinen](#). Hvis du vil ha mer informasjon om gode sikkerhetsrutiner, kan du gå til nettsiden på www.dell.com/regulatory_compliance.

Fremgangsmåte

- 1 Koble prosessorviftekabelen til hovedkortet, og fest mylarteipen.
- 2 Juster skruehullene på prosessorviften etter skruehullene på hovedkortet.
- 3 Skru inn skruene som fester prosessorviften til hovedkortet.
- 4 Før skjermkabelen, og fest den til hovedkortkontakten.

Etter jobben

- 1 Sett inn [batteriet](#).
- 2 Sett på [bunndekselet](#).

Ta ut skjermkortviften



ADVARSEL: Før du gjør noe arbeid inne i datamaskinen, må du lese sikkerhetsinformasjonen som fulgte med datamaskinen, og følge trinnene i [Før du arbeider inne i datamaskinen](#). Etter at du har arbeidet inne i datamaskinen, må du følge instruksjonene i [Etter du arbeider inne i datamaskinen](#). Hvis du vil ha mer informasjon om gode sikkerhetsrutiner, kan du gå til nettsiden på www.dell.com/regulatory_compliance.

Før jobben

- 1 Ta av [bunndekslet](#).
- 2 Ta ut [batteriet](#)

Fremgangsmåte

- 1 Koble antennekablene fra trådløskortet.



- 2** Noter deg føringen av antennekabelen, og fjern antennekablene fra føringssporene på skjermpanelviften.



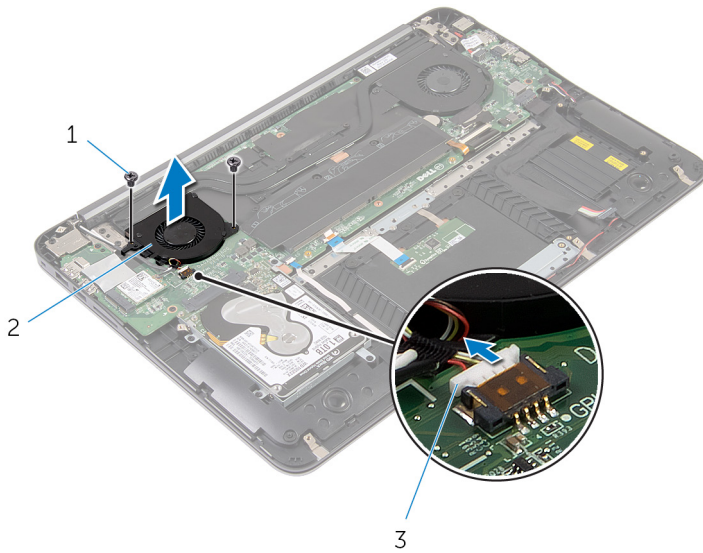
1 skjermkortvifte

2 trådløskort

3 antennekabler

- 3** Koble skjermkortviftekabelen fra hovedkortet.
4 Fjern skruene som fester høyre skjermkortvifte til hovedkortet.

5 Løft skjermkortviften av hovedkortet.



1 skruer (2)

2 skjermkortvifte

3 kabel til skjermkortviften

Sett inn skjermkortviften



ADVARSEL: Før du gjør noe arbeid inne i datamaskinen, må du lese sikkerhetsinformasjonen som fulgte med datamaskinen, og følge trinnene i [Før du arbeider inne i datamaskinen](#). Etter at du har arbeidet inne i datamaskinen, må du følge instruksjonene i [Etter du arbeider inne i datamaskinen](#). Hvis du vil ha mer informasjon om gode sikkerhetsrutiner, kan du gå til nettsiden på www.dell.com/regulatory_compliance.

Fremgangsmåte

- 1 Juster skruehullene på skjermkortviften etter skruehullene på hovedkortet.
- 2 Skru inn skruene som fester skjermkortviften til hovedkortet.
- 3 Koble skjermkortviftekabelen til hovedkortet.
- 4 Før antennekablene, og koble dem til det trådløse kortet.

Etter jobben

- 1 Sett inn [batteriet](#).
- 2 Sett på [bunndekselet](#).

Ta av varmeavlederen



ADVARSEL: Før du gjør noe arbeid inne i datamaskinen, må du lese sikkerhetsinformasjonen som fulgte med datamaskinen, og følge trinnene i [Før du arbeider inne i datamaskinen](#). Etter at du har arbeidet inne i datamaskinen, må du følge instruksjonene i [Etter du arbeider inne i datamaskinen](#). Hvis du vil ha mer informasjon om gode sikkerhetsrutiner, kan du gå til nettsiden på www.dell.com/regulatory_compliance.



ADVARSEL: Varmeavledereneheten kan bli svært varm under normal drift. La det gå nok tid at varmeavledereneheten er avkjølt før du berører den.



FORSIKTIG: For at prosessoren skal avkjøles maksimalt må du ikke berøre varmeoverføringsområdene på prosessorens varmeavleder. Olje fra huden din kan redusere varmeoverføringsegenskapene til det termiske fett.

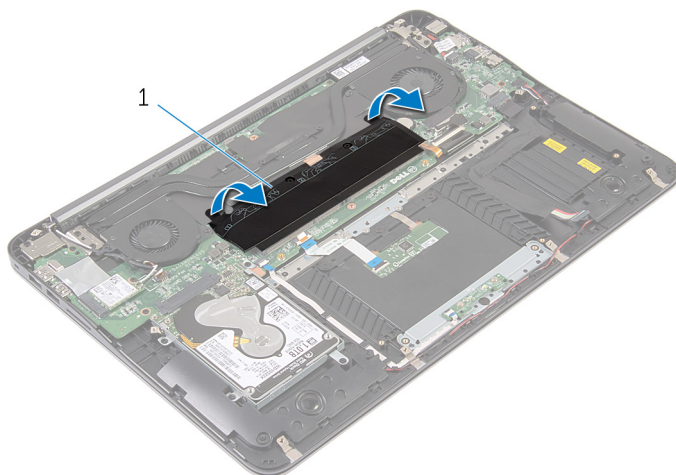
Før jobben

- 1 Ta av [bunndekslet](#).
- 2 Ta ut [batteriet](#)



Fremgangsmåte

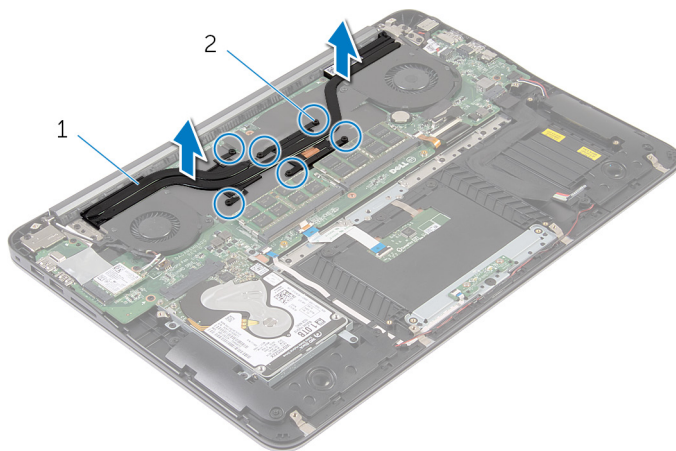
- 1 Fjern mylarteipen fra minnemodulene.



1 mylarteip

- 2 Løsne festeskruene som fester varmeavlederen til hovedkortet.

3 Løft varmeavlederen vekk fra hovedkortet.



1 varmeavleder

2 festeskruer (6)

Sette inn varmeavlederen



ADVARSEL: Før du gjør noe arbeid inne i datamaskinen, må du lese sikkerhetsinformasjonen som fulgte med datamaskinen, og følge trinnene i [Før du arbeider inne i datamaskinen](#). Etter at du har arbeidet inne i datamaskinen, må du følge instruksjonene i [Etter du arbeider inne i datamaskinen](#). Hvis du vil ha mer informasjon om gode sikkerhetsrutiner, kan du gå til nettsiden på www.dell.com/regulatory_compliance.



FORSIKTIG: Feil justering av varmeavlederen kan forårsake skade på hovedkortet og prosessoren.



MERK: Den opprinnelige kjølepastaen kan brukes om igjen hvis det opprinnelige hovedkortet og varmeavlederen monteres igjen sammen. Hvis hovedkortet eller varmeavlederen blir byttet ut, må du bruke den termiske puten som fulgte med i pakken slik at termisk konduktivitet oppnås.

Fremgangsmåte

- 1 Juster festeskruene på varmeavlederen med skruehullene på hovedkortet.
- 2 Stram til festeskruene som fester varmelederen til hovedkortet.
- 3 Fest mylarteipen over minnemodulene.

Etter jobben

- 1 Sett inn [batteriet](#).
- 2 Sett på [bunndekselet](#).

Ta av høyttalerne



ADVARSEL: Før du gjør noe arbeid inne i datamaskinen, må du lese sikkerhetsinformasjonen som fulgte med datamaskinen, og følge trinnene i [Før du arbeider inne i datamaskinen](#). Etter at du har arbeidet inne i datamaskinen, må du følge instruksjonene i [Etter du arbeider inne i datamaskinen](#). Hvis du vil ha mer informasjon om gode sikkerhetsrutiner, kan du gå til nettsiden på www.dell.com/regulatory_compliance.

Før jobben

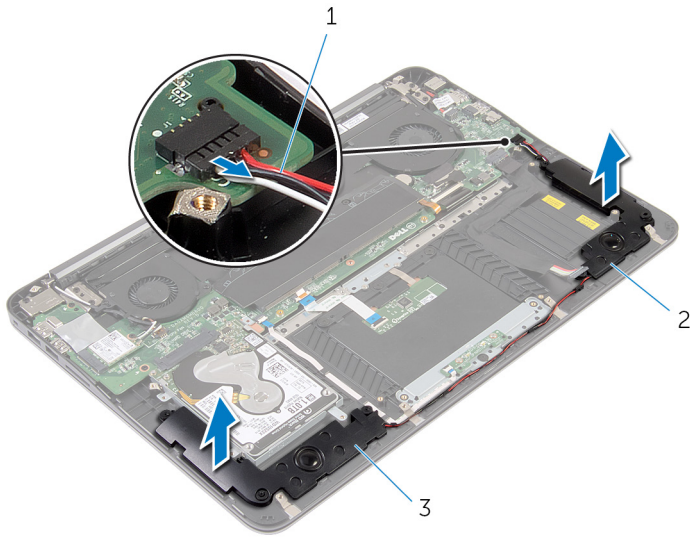
- 1 Ta av [bunndekslet](#).
- 2 Ta ut [batteriet](#)

Fremgangsmåte

- 1 Koble høyttalerkabelen fra hovedkortet.



- 2 Noter deg føringen av høyttalerkabelen, og løft høyttalerne sammen med høyttalerkabelen av håndleddstøtten.



- 1 høyttalerkabel
3 høyre høyttaler

- 2 venstre høyttaler

Sette inn høyttalerne



ADVARSEL: Før du gjør noe arbeid inne i datamaskinen, må du lese sikkerhetsinformasjonen som fulgte med datamaskinen, og følge trinnene i [Før du arbeider inne i datamaskinen](#). Etter at du har arbeidet inne i datamaskinen, må du følge instruksjonene i [Etter du arbeider inne i datamaskinen](#). Hvis du vil ha mer informasjon om gode sikkerhetsrutiner, kan du gå til nettsiden på www.dell.com/regulatory_compliance.

Fremgangsmåte

- 1 Før høyttalerkabelen ved bruk av justeringstappene på håndleddestøtten, og plasser høyttalerne på plass.
- 2 Koble høyttalerkabelen til hovedkortet.

Etter jobben

- 1 Sett inn [batteriet](#).
- 2 Sett på [bunndekselet](#).



Ta av skjermenheten



ADVARSEL: Før du gjør noe arbeid inne i datamaskinen, må du lese sikkerhetsinformasjonen som fulgte med datamaskinen, og følge trinnene i [Før du arbeider inne i datamaskinen](#). Etter at du har arbeidet inne i datamaskinen, må du følge instruksjonene i [Etter du arbeider inne i datamaskinen](#). Hvis du vil ha mer informasjon om gode sikkerhetsrutiner, kan du gå til nettsiden på www.dell.com/regulatory_compliance.

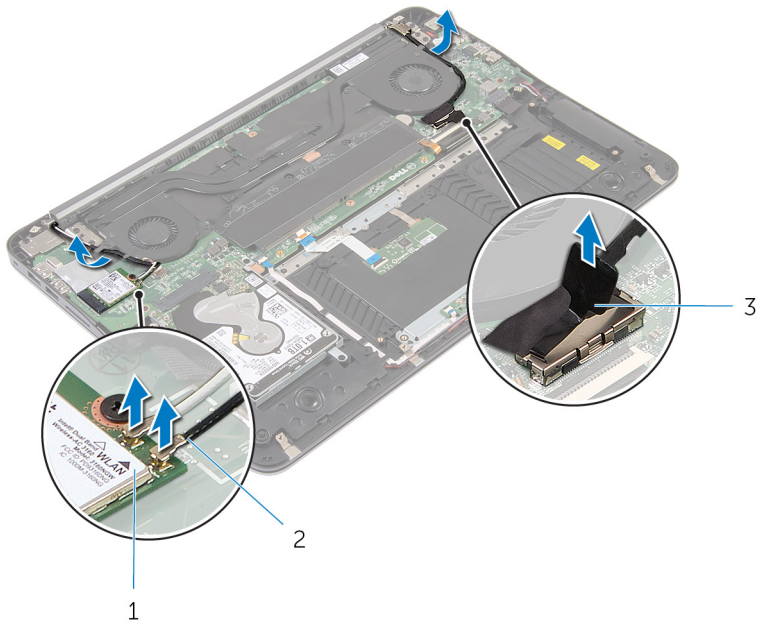
Før jobben

- 1 Ta av [bunndekslet](#).
- 2 Ta ut [batteriet](#)

Fremgangsmåte

- 1 Koble antennekablene fra trådløskortet.
- 2 Noter deg antennekabelføringen, og fjern den fra føringene på skjermkortviften.
- 3 Koble skjermkabelen fra hovedkortet.

- 4 Noter deg hvordan skjermkabelen er lagt, og ta skjermkabelen ut av kabelføringen på prosessorviften.



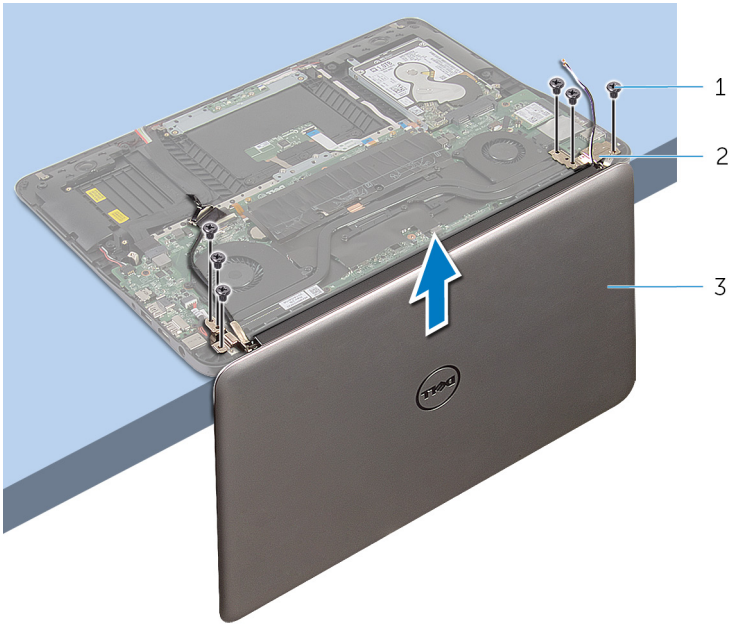
1 trådløskort

2 antennekabler

3 skjermkabel

- 5 Åpne håndleddstøtten til en vinkel på 90 grader.
6 Plasser datamaskinen på kanten av border der skjermen henger over kanten.
7 Fjern skruene som fester skjermenheten til håndleddstøtten.

8 Løft skjermenheten ut av datamaskinen.



1 skruer (6)

2 hengsler (2)

3 skjermenhet

Sette på skjermenheten



ADVARSEL: Før du gjør noe arbeid inne i datamaskinen, må du lese sikkerhetsinformasjonen som fulgte med datamaskinen, og følge trinnene i [Før du arbeider inne i datamaskinen](#). Etter at du har arbeidet inne i datamaskinen, må du følge instruksjonene i [Etter du arbeider inne i datamaskinen](#). Hvis du vil ha mer informasjon om gode sikkerhetsrutiner, kan du gå til nettsiden på www.dell.com/regulatory_compliance.

Fremgangsmåte

- 1 Plasser håndleddstøtten på kanten av bordet med tastaturet vendt nedover.
- 2 Juster skruehullene på hengslene på skjermenheten etter skruehullen på håndleddstøtten.
- 3 Sett inn skruene som fester skjermenheten til håndleddstøtten.
- 4 Lukk skjermen.
- 5 Før USB-kabelen, og fest den til hovedkortet.
- 6 Før antennekablene, og koble dem til det trådløse kortet.

Etter jobben

- 1 Sett inn [batteriet](#).
- 2 Sett på [bunndekselet](#).



Fjerne hovedkortet



ADVARSEL: Før du gjør noe arbeid inne i datamaskinen, må du lese sikkerhetsinformasjonen som fulgte med datamaskinen, og følge trinnene i [Før du arbeider inne i datamaskinen](#). Etter at du har arbeidet inne i datamaskinen, må du følge instruksjonene i [Etter du arbeider inne i datamaskinen](#). Hvis du vil ha mer informasjon om gode sikkerhetsrutiner, kan du gå til nettsiden på www.dell.com/regulatory_compliance.



MERK: Datamaskinens servicekode er lagret i hovedkortet. Du må oppgi servicekoden i BIOS-oppsettprogrammet når du har satt inn hovedkortet.



MERK: Hvis du setter inn hovedkortet, fjernes alle endringene du har gjort i BIOS ved hjelp av BIOS-oppsettprogrammet. Du må gjøre de aktuelle endringer på nytt etter at du har skiftet ut hovedkortet.



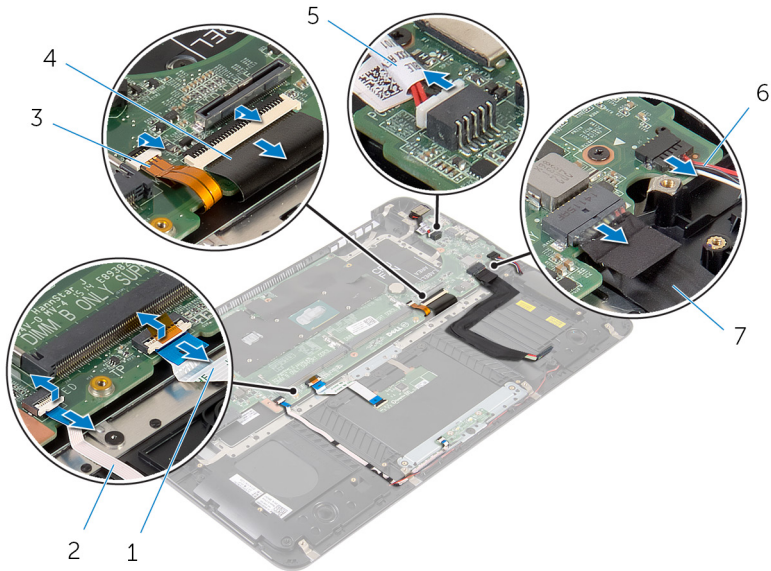
MERK: Før du kobler kablene fra hovedkortet, må du merke deg plasseringen av kontaktene, slik at du kan koble riktig til igjen etter at du har skiftet ut hovedkortet.

Før jobben

- 1 Ta av [bunndekslet](#).
- 2 Ta ut [batteriet](#)
- 3 Ta ut [harddisken](#).
- 4 Ta ut [skjermkortviften](#).
- 5 Ta ut [prosessorviften](#).
- 6 Ta av [skjermenheten](#).

Fremgangsmåte

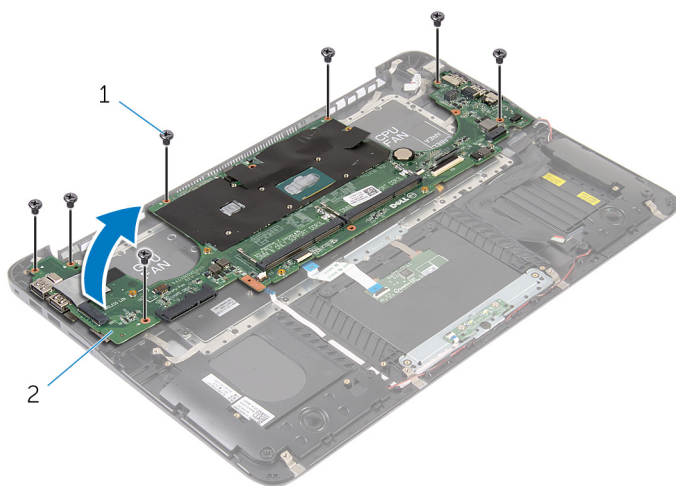
- 1 Koble styreplatekabelen, strømlampekabelen, kablen til tastaturbaklyset, tastaturkabelen , kablen til strømadapterporten, høyttalerkabelen og batterikabelen fra hovedkortet.



- | | |
|------------------------------|-------------------|
| 1 styreplatekabel | 2 strømlampekabel |
| 3 tastaturlyskabel | 4 tastaturkabel |
| 5 kabel til strømadapterport | 6 høyttalerkabel |
| 7 batterikabel | |

- 2 Skru ut skruene som fester hovedkortet til håndleddstøtten.

3 Begynn fra venstre, og løfte hovedkortet forsiktig av håndleddstøtten.



1 skruer (7)

2 hovedkort

Sette inn hovedkortet



ADVARSEL: Før du gjør noe arbeid inne i datamaskinen, må du lese sikkerhetsinformasjonen som fulgte med datamaskinen, og følge trinnene i [Før du arbeider inne i datamaskinen](#). Etter at du har arbeidet inne i datamaskinen, må du følge instruksjonene i [Etter du arbeider inne i datamaskinen](#). Hvis du vil ha mer informasjon om gode sikkerhetsrutiner, kan du gå til nettsiden på www.dell.com/regulatory_compliance.



MERK: Datamaskinens servicekode er lagret i hovedkortet. Du må oppgi servicekoden i BIOS-oppsettprogrammet når du har satt inn hovedkortet.



MERK: Hvis du setter inn hovedkortet, fjernes alle endringene du har gjort i BIOS ved hjelp av BIOS-oppsettprogrammet. Du må gjøre de aktuelle endringer på nytt etter at du har skiftet ut hovedkortet.

Fremgangsmåte

- 1 Begynn fra høyre og plasser hovedkortet forsiktig på håndleddstøtten.
- 2 Juster skruehullene på hovedkortet etter skruehullene på håndleddstøtten.
- 3 Skru inn igjen skruene som fester hovedkortet til håndleddsstøtten.
- 4 Koble batterikabelen, høyttalerkabelen, kabelen til strømadapterpoten, tastaturkabelen, kabelen til tastaturbaklyset, strømlampekabelen og styreplatekabelen til hovedkortet.

Etter jobben

- 1 Sett på [skjermenheten](#).
- 2 Sett inn [prosessorviften](#).
- 3 Sett inn [skjermkortviften](#).
- 4 Sett inn [harddisken](#).
- 5 Sett inn [batteriet](#).
- 6 Sett på [bunndekselet](#).



Fjerne håndleddstøtten og tastaturenheten.



ADVARSEL: Før du gjør noe arbeid inne i datamaskinen, må du lese sikkerhetsinformasjonen som fulgte med datamaskinen, og følge trinnene i [Før du arbeider inne i datamaskinen](#). Etter at du har arbeidet inne i datamaskinen, må du følge instruksjonene i [Etter du arbeider inne i datamaskinen](#). Hvis du vil ha mer informasjon om gode sikkerhetsrutiner, kan du gå til nettsiden på www.dell.com/regulatory_compliance.

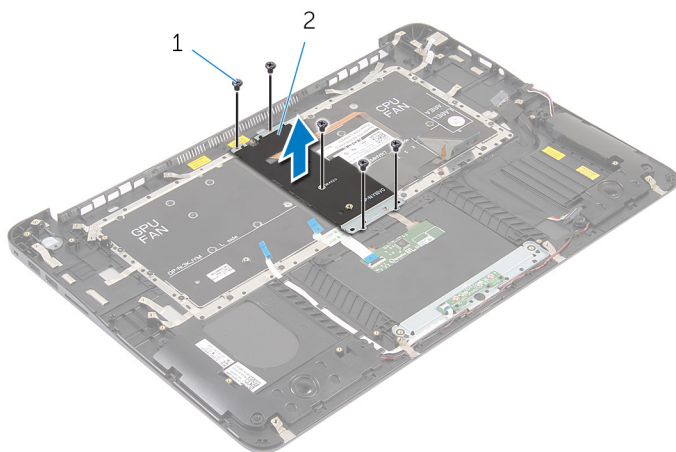
Fremgangsmåte

- 1 Ta av [bunndekslet](#).
- 2 Ta ut [batteriet](#)
- 3 Ta ut [harddisken](#).
- 4 Ta ut [trådløskortet](#).
- 5 Ta ut [minnemodulen\(e\)](#).
- 6 Ta ut [skjermkortviften](#).
- 7 Ta ut [prosessorviften](#).
- 8 Ta ut [varmeavlederen](#).
- 9 Ta av [skjermenheten](#).
- 10 Ta ut [hovedkortet](#).

Fremgangsmåte

- 1 Fjern skruene som fester tastaturbraketten til håndleddstøtten.

2 Løft tastaturbraketten av håndleddstøtten.

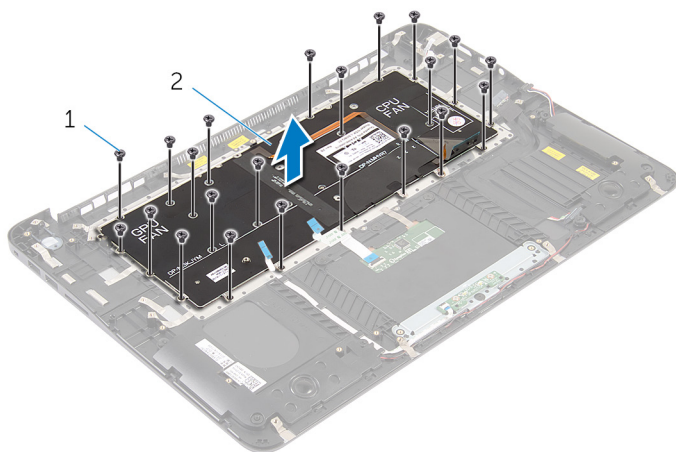


1 skruer (5)

2 tastaturbrakett

3 Fjern skruene som fester tastaturet til håndstøtten.

4 Løft tastaturet av håndledsstøtten.



1 skruer (22)

2 tastatur



1 tastatur

2 håndledsstøtte

Sette på håndleddstøtten og tastaturenheten.



ADVARSEL: Før du gjør noe arbeid inne i datamaskinen, må du lese sikkerhetsinformasjonen som fulgte med datamaskinen, og følge trinnene i [Før du arbeider inne i datamaskinen](#). Etter at du har arbeidet inne i datamaskinen, må du følge instruksjonene i [Etter du arbeider inne i datamaskinen](#). Hvis du vil ha mer informasjon om gode sikkerhetsrutiner, kan du gå til nettsiden på www.dell.com/regulatory_compliance.

Fremgangsmåte

- 1 Juster skrueshullene på tastaturet etter skrueshullene på håndleddstøtten.
- 2 Skru inn skruene som fester tastaturet til håndleddstøtten.
- 3 Juster skrueshullene på tastaturbraketten etter skrueshullene på håndleddsstøtten.
- 4 Skru inn skruene som fester tastaturbraketten til håndleddsstøtten.

Etter jobben

- 1 Sett inn [hovedkortet](#).
- 2 Sett på [skjermenheten](#).
- 3 Sett inn [varmeavlederen](#).
- 4 Sett inn [prosessorviften](#).
- 5 Sett inn [skjermkortviften](#).
- 6 Sett inn [minnemodulen\(e\)](#).
- 7 Sett inn [trådløskortet](#).
- 8 Sett inn [harddisken](#).
- 9 Sett inn [batteriet](#).
- 10 Sett på [bunndekselet](#).



Flash-oppdatere BIOS

Det kan være nødvendig å flash-oppdatere BIOS når en oppdatering er tilgjengelig, eller når hovedkortet er blitt skiftet ut.

Slik Flash-oppdaterer du BIOS:

- 1 Slå på datamaskinen.
- 2 Gå til www.dell.com/support.
- 3 Klikk på **Product Support (Produktstøtte)**, oppgi servicekoden til datamaskinen, og klikk på **Submit (Send)**.



MERK: Hvis du ikke har datamaskinens servicekode, kan du bruke funksjonen automatisk påvisning eller manuelt søk etter datamaskinmodellen.

- 4 Klikk på **Drivers & downloads (Drivere og nedlastinger)** → **Find it myself (Finn det selv)**.
- 5 Velg operativsystemet som er installert på din datamaskin.
- 6 Bla nedover på siden, og utvid **BIOS**.
- 7 Klikk på **Download File (Last ned fil)** for å laste ned den siste versjonen av BIOS til datamaskinen.
- 8 Gå til mappen der du lagret BIOS-oppdateringsfilen etter at nedlastingen er ferdig.
- 9 Dobbeltklikk på ikonet til oppdateringsfilen for BIOSen, og følg veiledningen på skjermen.